



Disciplina - Categoria

**POLISPORTIVO - GIOCO TRADIZIONALE**

Età dei giocatori

**≥ 8 anni**

Titolo

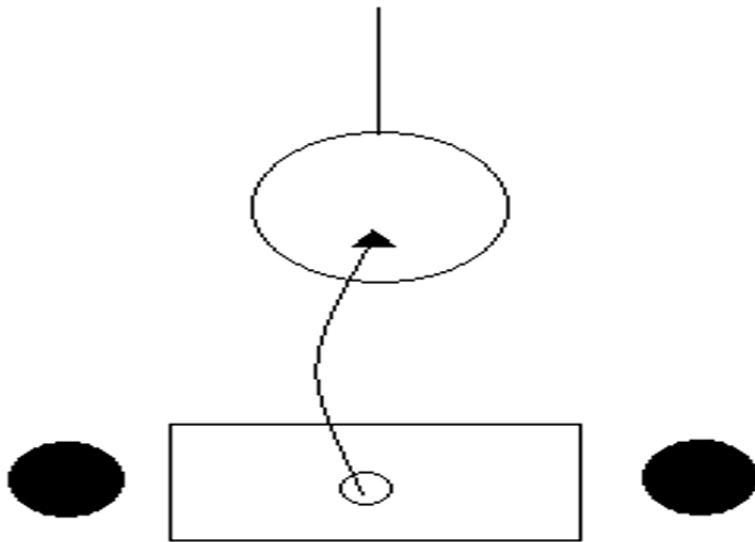
**TE-LO CENTRO**

Materiale necessario

**1 Cerchio - 1 corda - 1 Palla -1 Telo (minimo 2 x 1 mt)**

Spazio necessario/come organizzarlo

**Qualsiasi tipo di terreno della dimensione di 4 x 4 metri.**



Durata attività

**10 ÷ 15 minuti**

Spiegazione attività

**I giocatori a turno, 2 alla volta, prendono il telo da parti opposte e lo tendono contemporaneamente per lanciare il pallone, che l'operatore ha messo sul telo, all'interno del cerchio appeso a una traversa o a un albero.**

**Ogni coppia ha a disposizione cinque lanci per fare il maggior numero di centri.**

**Si può fare anche una variante a competizione con un'altra squadra con entrambi lo stesso numero di possibilità, dove per vincere si contano il numero di centri fatti.**